



# Anerkennung als Pflegefachkraft

Ein Hürdenlauf mit großem Ziel

# Integration durch Bildung

- Sprache
- Vorbereitungskurse
- Kenntnisprüfung



# Wahlfreiheit der internationalen Fachkräfte

## Kenntnisprüfung

- Prüfung mit mündlichem und praktischem Teil
- in der Regel mehrmonatiger Vorbereitungslehrgang erforderlich
- Unterschiedliche Länder-Regelungen, teilw. Prüfung auch in Pflegeeinrichtungen erlaubt
- Oft nur durch ehemalige Krankenpflegeschulen, aber in Kooperation möglich

## Anpassungslehrgang

- Bis zu 3-jähriger Lehrgang mit Abschlussgespräch
- intensive Vorbereitung
- Unterricht, praktische Ausbildung mit theoretischer Unterweisung oder beides
- Praxis in der Regel nur im Krankenhaus
- Für Pflegeeinrichtungen oft problematisch und nicht realisierbar

# Lingoda-Vorbereitungslehrgänge mit Kenntnisprüfung



## Merkmale

- Kurse entweder mit 3 Monate B2-Intensivkurs vorab oder nur 6 Monate Vorbereitungskurs mit Kenntnisprüfung
- Dauer 6-9 Monate
- Vorbereitungskurs umfasst 13 Module von je 14 Tagen
- 1 Tag je Woche Lehrgang, der Rest Mitarbeit in der Einrichtung, alle 2 Wochen ½ Tag Praxistraining

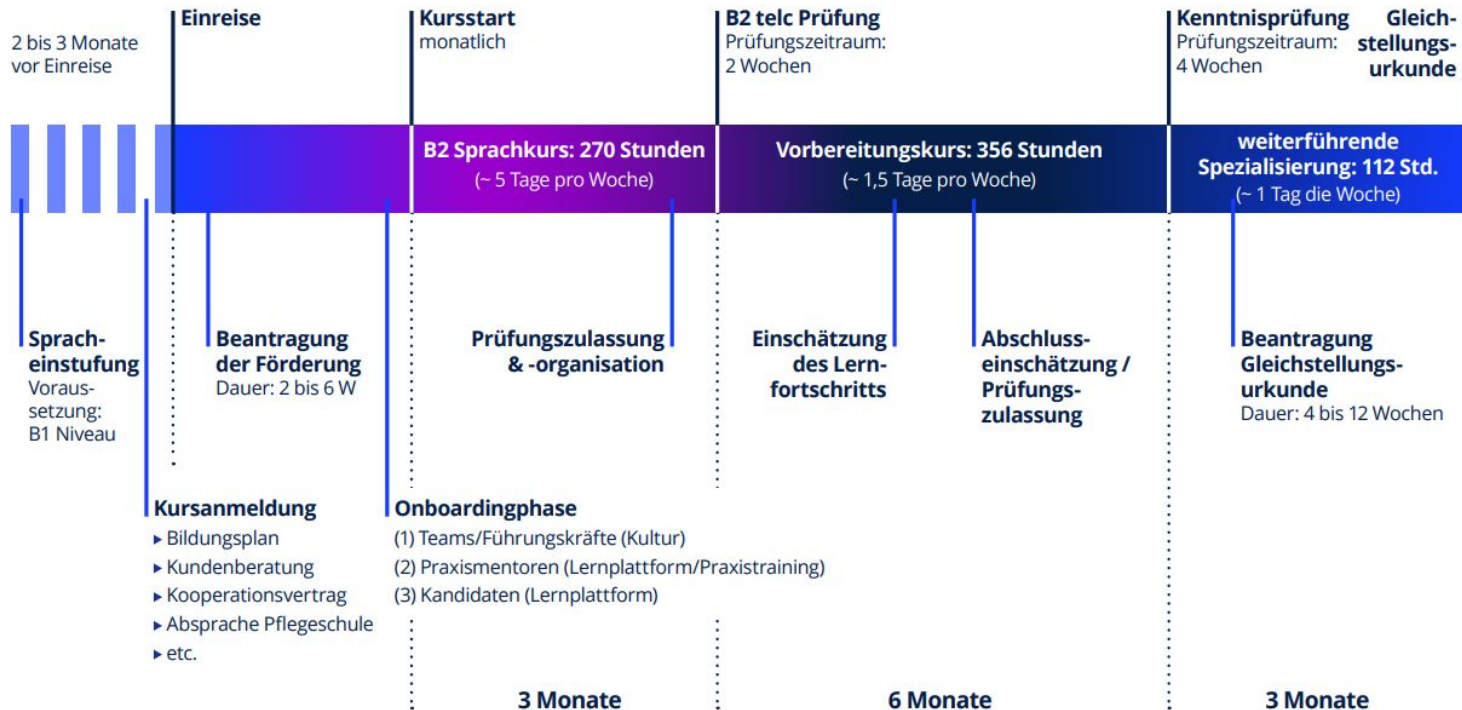
## Erfolgsfaktoren

- Monatliche Kursstarts, keine Mindestgruppengröße, Unterricht in Kleingruppen
- Durch online-Format auch in ländlichen Regionen verfügbar
- Prüfungen über Netzwerk mit 70 Pflegeschulen Bundesweit
- i.d.R. volle Förderung über Bildungsgutscheine der BA, inkl. Arbeitsentgeltzuschuss für Freistellungszeiten

# Lingoda Vorbereitungslehrgänge mit Kenntnisprüfung



## Prozess-Schritte



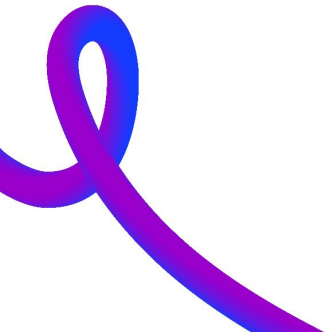
# “Rote Faden”

Systemischer Bildungs- und Integrationssatz für internationale Pflegefachkräfte



# Anforderungen an eine qualitätsorientierte Bildungs- und Integrationsstrategie:

1. **partnerschaftlich** (WIR-Projekt)
2. **systemisch** (Verzahnung Theorie-Sprache-Praxis)
3. **förderfähig** (Korridor für Bildung)



# Fragmentierter Bildungs- und Integrationsprozess



IST

Sprachausbildung  
im Herkunftsland

Qualifizierung & Anerkennung  
in Deutschland

...

Transitphase





# Ganzheitlicher Bildungs- und Integrationsprozess



SOLL

Sprachausbildung  
im Herkunftsland

Qualifizierung & Anerkennung  
in Deutschland

...

Transitphase

